

ГРАФИЧЕСКОЕ ОПИСАНИЕ

местоположения границ населенных пунктов, территориальных зон, особо охраняемых природных территорий, зон с особыми условиями использования территории
Публичный сервитут ВЛ-0,4кВ от РУ-0,4кВ ТП №419 до ВРУ-0,4кВ закрытой автопарковки, инв.79702
 (наименование объекта, местоположение границ которого описано (далее - объект))

Раздел 1

Сведения об объекте		
N п/п	Характеристики объекта	Описание характеристик
1	2	3
1	Местоположение объекта	Челябинская область, Чебаркульский р-н
2	Площадь объекта ± величина погрешности определения площади ($P \pm \Delta P$), м ²	3762 ± 21
3	Иные характеристики объекта	<p>1. Иные идентифицирующие сведения: Правообладатель: Публичное акционерное общество «Россети Урал» ОГРН 1056604000970 от 28.02.2005 ИНН 6671163413 Адрес 620026, Свердловская обл., г. Екатеринбург, ул. Мамина-Сибиряка, стр.140, 8(343) 293-24-60, email: delo@rosseti-ural.ru.</p> <p>2. Цель установления публичного сервитута: Размещение объектов электросетевого хозяйства, тепловых сетей, водопроводных сетей, сетей водоотведения, линий и сооружений связи, линейных объектов системы газоснабжения, нефтепроводов и нефтепродуктопроводов, их неотъемлемых технологических частей, если указанные объекты являются объектами федерального, регионального или местного значения, либо необходимы для организации электро-, газо-, тепло-, водоснабжения населения и водоотведения, подключения (технологического присоединения) к сетям инженерно-технического обеспечения, либо переносятся в связи с изъятием земельных участков, на которых они ранее располагались, для государственных или муниципальных нужд (далее также - инженерные сооружения)</p> <p>3. Срок публичного сервитута: Продолжительность: 49 лет</p>

Раздел 2

Сведения о местоположении границ объекта					
1. Система координат МСК-74, зона 2					
2. Сведения о характерных точках границ объекта					
Обозначение характерных точек границ	Координаты, м		Метод определения координат характерной точки	Средняя квадратическая погрешность положения характерной точки (Mt), м	Описание обозначения точки на местности (при наличии)
	X	Y			
1	2	3	4	5	6
1	574697.94	2251496.74	Метод спутниковых геодезических измерений (определений)	0.1	-
2	574700.52	2251492.82	Метод спутниковых геодезических	0.1	-

Сведения о местоположении границ объекта

1. Система координат МСК-74, зона 2

2. Сведения о характерных точках границ объекта

Обозначение характерных точек границ	Координаты, м		Метод определения координат характерной точки	Средняя квадратическая погрешность положения характерной точки (M _t), м	Описание обозначения точки на местности (при наличии)
	X	Y			
			измерений (определений)		
3	574675.37	2251476.26	Метод спутниковых геодезических измерений (определений)	0.1	-
4	574656.41	2251448.84	Метод спутниковых геодезических измерений (определений)	0.1	-
5	574668.38	2251419.47	Метод спутниковых геодезических измерений (определений)	0.1	-
6	574680.83	2251388.92	Метод спутниковых геодезических измерений (определений)	0.1	-
7	574693.27	2251358.38	Метод спутниковых геодезических измерений (определений)	0.1	-
8	574705.72	2251327.83	Метод спутниковых геодезических измерений (определений)	0.1	-
9	574718.17	2251297.28	Метод спутниковых геодезических измерений (определений)	0.1	-
10	574730.04	2251268.14	Метод спутниковых геодезических измерений (определений)	0.1	-
11	574754.81	2251267.30	Метод спутниковых геодезических измерений (определений)	0.1	-
12	574761.58	2251268.20	Метод спутниковых геодезических измерений (определений)	0.1	-
13	574769.69	2251268.89	Метод спутниковых геодезических измерений (определений)	0.1	-
14	574802.51	2251283.80	Метод спутниковых геодезических измерений (определений)	0.1	-
15	574792.00	2251309.12	Метод спутниковых геодезических измерений (определений)	0.1	-

Сведения о местоположении границ объекта					
1. Система координат МСК-74, зона 2					
2. Сведения о характерных точках границ объекта					
Обозначение характерных точек границ	Координаты, м		Метод определения координат характерной точки	Средняя квадратическая погрешность положения характерной точки (Mt), м	Описание обозначения точки на местности (при наличии)
	X	Y			
16	574779.74	2251338.66	Метод спутниковых геодезических измерений (определений)	0.1	-
17	574784.08	2251340.46	Метод спутниковых геодезических измерений (определений)	0.1	-
18	574796.34	2251310.92	Метод спутниковых геодезических измерений (определений)	0.1	-
19	574808.59	2251281.40	Метод спутниковых геодезических измерений (определений)	0.1	-
20	574770.89	2251264.27	Метод спутниковых геодезических измерений (определений)	0.1	-
21	574762.13	2251263.53	Метод спутниковых геодезических измерений (определений)	0.1	-
22	574755.03	2251262.58	Метод спутниковых геодезических измерений (определений)	0.1	-
23	574726.84	2251263.54	Метод спутниковых геодезических измерений (определений)	0.1	-
24	574713.81	2251295.50	Метод спутниковых геодезических измерений (определений)	0.1	-
25	574701.36	2251326.05	Метод спутниковых геодезических измерений (определений)	0.1	-
26	574688.91	2251356.60	Метод спутниковых геодезических измерений (определений)	0.1	-
27	574676.47	2251387.14	Метод спутниковых геодезических измерений (определений)	0.1	-
28	574664.02	2251417.69	Метод спутниковых геодезических измерений (определений)	0.1	-
29	574651.09	2251449.42	Метод спутниковых геодезических	0.1	-

Сведения о местоположении границ объекта

1. Система координат МСК-74, зона 2

2. Сведения о характерных точках границ объекта

Обозначение характерных точек границ	Координаты, м		Метод определения координат характерной точки	Средняя квадратическая погрешность положения характерной точки (M _t), м	Описание обозначения точки на местности (при наличии)
	X	Y			
			измерений (определений)		
30	574672.03	2251479.68	Метод спутниковых геодезических измерений (определений)	0.1	-
1	574697.94	2251496.74	Метод спутниковых геодезических измерений (определений)	0.1	-
					-
31	589094.77	2254042.91	Метод спутниковых геодезических измерений (определений)	0.1	-
32	589050.69	2254015.28	Метод спутниковых геодезических измерений (определений)	0.1	-
33	589018.36	2254000.51	Метод спутниковых геодезических измерений (определений)	0.1	-
34	589020.32	2253996.23	Метод спутниковых геодезических измерений (определений)	0.1	-
35	589052.93	2254011.14	Метод спутниковых геодезических измерений (определений)	0.1	-
36	589095.03	2254037.52	Метод спутниковых геодезических измерений (определений)	0.1	-
37	589107.11	2253995.26	Метод спутниковых геодезических измерений (определений)	0.1	-
38	589125.48	2253970.17	Метод спутниковых геодезических измерений (определений)	0.1	-
39	589129.28	2253972.95	Метод спутниковых геодезических измерений (определений)	0.1	-
40	589111.39	2253997.36	Метод спутниковых геодезических измерений (определений)	0.1	-
41	589099.00	2254040.73	Метод спутниковых геодезических измерений	0.1	-

Сведения о местоположении границ объекта					
1. Система координат МСК-74, зона 2					
2. Сведения о характерных точках границ объекта					
Обозначение характерных точек границ	Координаты, м		Метод определения координат характерной точки	Средняя квадратическая погрешность положения характерной точки (Mt), м	Описание обозначения точки на местности (при наличии)
	X	Y			
			(определений)		
42	589096.58	2254040.03	Метод спутниковых геодезических измерений (определений)	0.1	-
31	589094.77	2254042.91	Метод спутниковых геодезических измерений (определений)	0.1	-
					-
43	585077.00	2259375.03	Метод спутниковых геодезических измерений (определений)	0.1	-
44	585065.30	2259356.48	Метод спутниковых геодезических измерений (определений)	0.1	-
45	585069.28	2259353.98	Метод спутниковых геодезических измерений (определений)	0.1	-
46	585080.98	2259372.53	Метод спутниковых геодезических измерений (определений)	0.1	-
43	585077.00	2259375.03	Метод спутниковых геодезических измерений (определений)	0.1	-
					-
47	582915.95	2259742.05	Метод спутниковых геодезических измерений (определений)	0.1	-
48	582914.45	2259737.59	Метод спутниковых геодезических измерений (определений)	0.1	-
49	582943.42	2259727.78	Метод спутниковых геодезических измерений (определений)	0.1	-
50	582944.92	2259732.24	Метод спутниковых геодезических измерений (определений)	0.1	-
47	582915.95	2259742.05	Метод спутниковых геодезических измерений (определений)	0.1	-
					-
51	583557.12	2260366.97	Метод спутниковых	0.1	-

Сведения о местоположении границ объекта

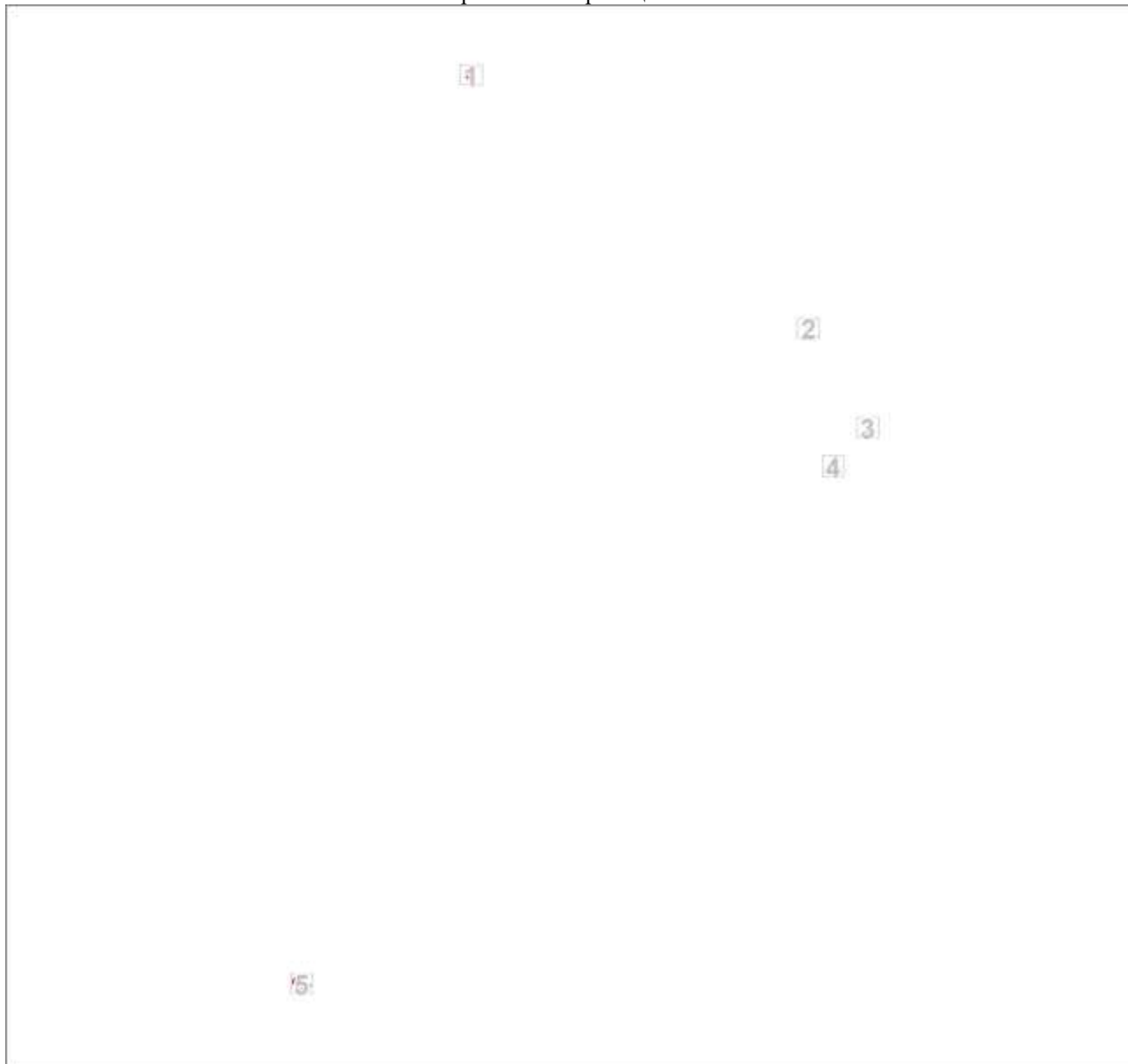
1. Система координат МСК-74, зона 2

2. Сведения о характерных точках границ объекта

Обозначение характерных точек границ	Координаты, м		Метод определения координат характерной точки	Средняя квадратическая погрешность положения характерной точки (M _t), м	Описание обозначения точки на местности (при наличии)
	X	Y			
			геодезических измерений (определений)		
52	583546.63	2260353.57	Метод спутниковых геодезических измерений (определений)	0.1	-
53	583537.77	2260355.18	Метод спутниковых геодезических измерений (определений)	0.1	-
54	583504.00	2260332.44	Метод спутниковых геодезических измерений (определений)	0.1	-
55	583482.97	2260317.18	Метод спутниковых геодезических измерений (определений)	0.1	-
56	583464.34	2260305.03	Метод спутниковых геодезических измерений (определений)	0.1	-
57	583451.33	2260293.01	Метод спутниковых геодезических измерений (определений)	0.1	-
58	583441.61	2260302.81	Метод спутниковых геодезических измерений (определений)	0.1	-
59	583430.12	2260325.95	Метод спутниковых геодезических измерений (определений)	0.1	-
60	583425.90	2260323.87	Метод спутниковых геодезических измерений (определений)	0.1	-
61	583437.73	2260300.03	Метод спутниковых геодезических измерений (определений)	0.1	-
62	583451.19	2260286.49	Метод спутниковых геодезических измерений (определений)	0.1	-
63	583467.24	2260301.31	Метод спутниковых геодезических измерений (определений)	0.1	-
64	583485.63	2260313.30	Метод спутниковых геодезических измерений	0.1	-

План границ объекта

Обзорная схема границ объекта



Масштаб 1:104744

Используемые условные знаки и обозначения:



Граница публичного сервитута



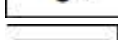
ось ВЛ



обозначение и номер опоры



обозначение характерной точки границы охранной зоны



граница земельного участка, установленная в соответствии с требованиями федерального законодательства, включенная в ЕГРН



граница кадастрового квартала

74:05:0903001

номер кадастрового квартала

:223

кадастровый номер земельного участка, сведения о котором имеются в ЕГРН

ТП-41128

местоположение (ориентир)

Подпись

Морева М. О.

Дата 11 октября 2024 г.

Место для оттиска печати (при наличии) лица, составившего описание местоположения границ объекта



План границ объекта

Выносной лист № 1



Масштаб 1:2000

Используемые условные знаки и обозначения:

Условные обозначения представлены на листе 8

Подпись

Морева М. О.

Дата 11 октября 2024 г.

Место для оттиска печати (при наличии) лица, составившего описание местоположения границ объекта



План границ объекта

Выносной лист № 2



Масштаб 1:2000

Используемые условные знаки и обозначения:

Условные обозначения представлены на листе 8

Подпись

Морева М. О.

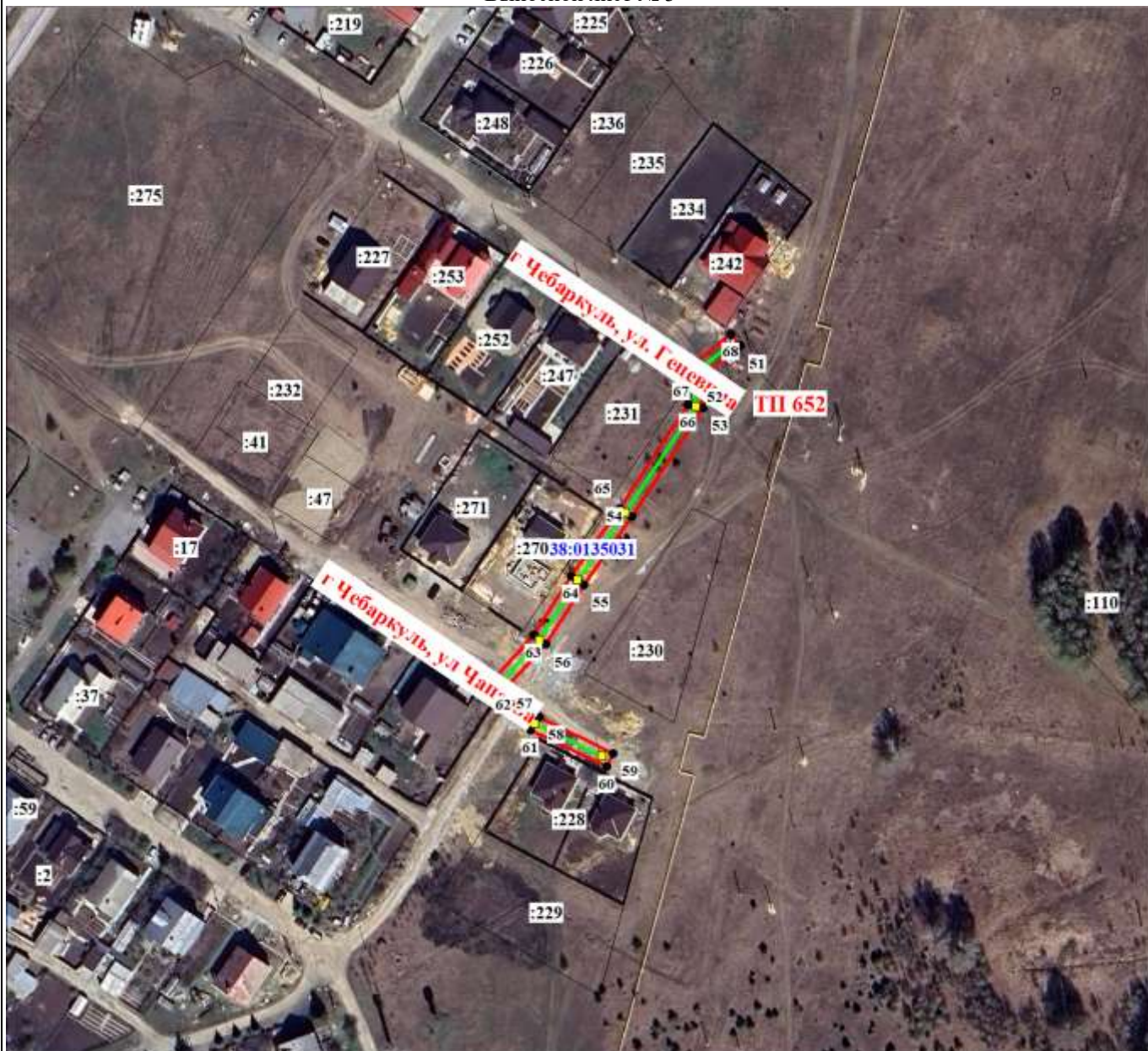
Дата 11 октября 2024 г.

Место для оттиска печати (при наличии) лица, составившего описание местоположения границ объекта



План границ объекта

Выносной лист № 3



Масштаб 1:2000

Используемые условные знаки и обозначения:

Условные обозначения представлены на листе 8

Подпись

Морева М. О.

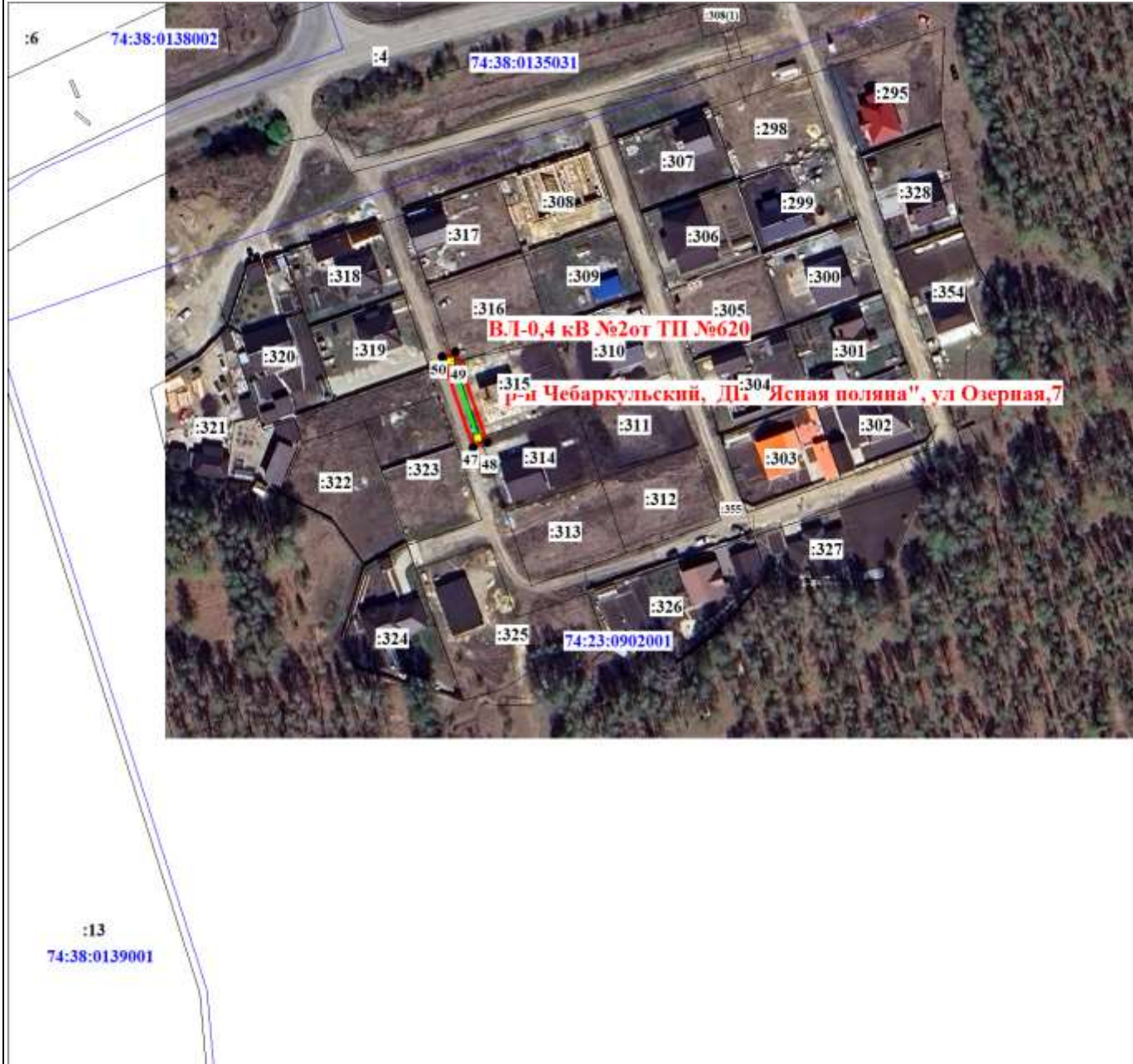
Дата 11 октября 2024 г.

Место для оттиска печати (при наличии) лица, составившего описание местоположения границ объекта



План границ объекта

Выносной лист № 4



Масштаб 1:2000

Используемые условные знаки и обозначения:

Условные обозначения представлены на листе 8

Подпись

Морева М. О.

Дата 11 октября 2024 г.

Место для оттиска печати (при наличии) лица, составившего описание местоположения границ объекта



План границ объекта

Выносной лист № 5



Масштаб 1:2000

Используемые условные знаки и обозначения:

Условные обозначения представлены на листе 8

Подпись

Морева М. О.

Дата 11 октября 2024 г.

Место для оттиска печати (при наличии) лица, составившего описание местоположения границ объекта



Текстовое описание местоположения границ объекта		
Прохождение границы		Описание прохождения границы
от точки	до точки	
1	2	3
-	-	-